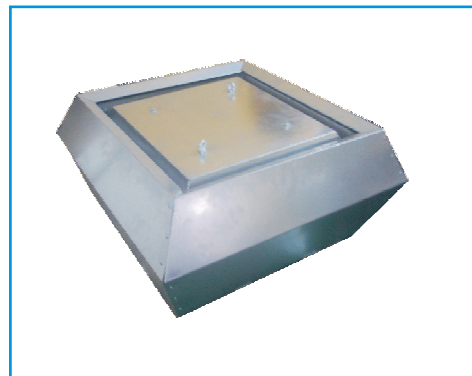


**ОБЩИЕ СВЕДЕНИЯ**

Крышные вытяжные шумоизолированные вентиляторы VKVT(S) имеют следующие характеристики:

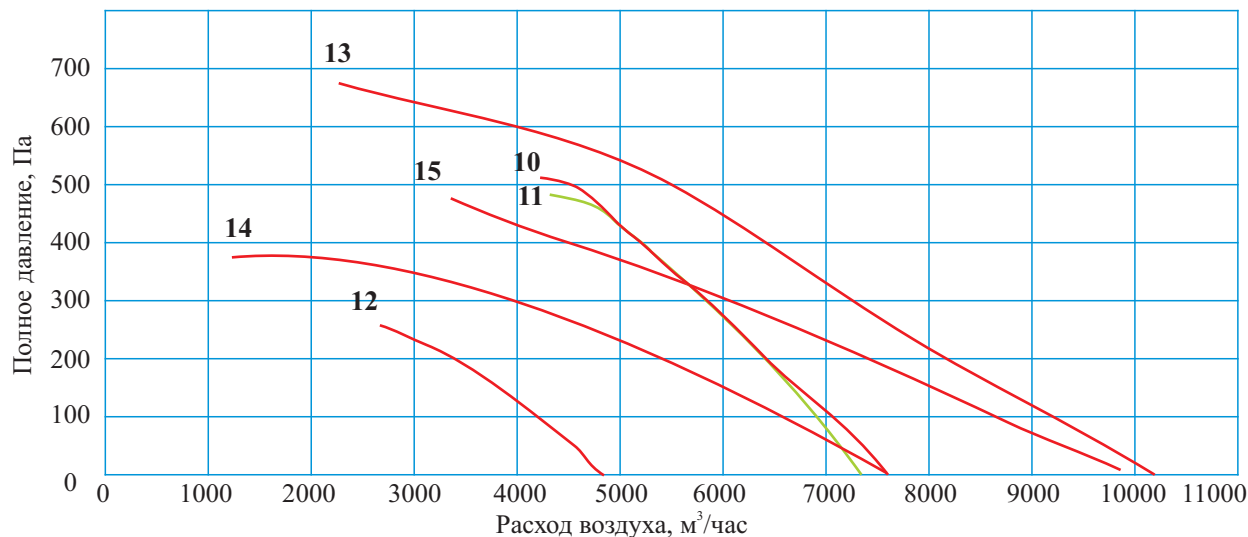
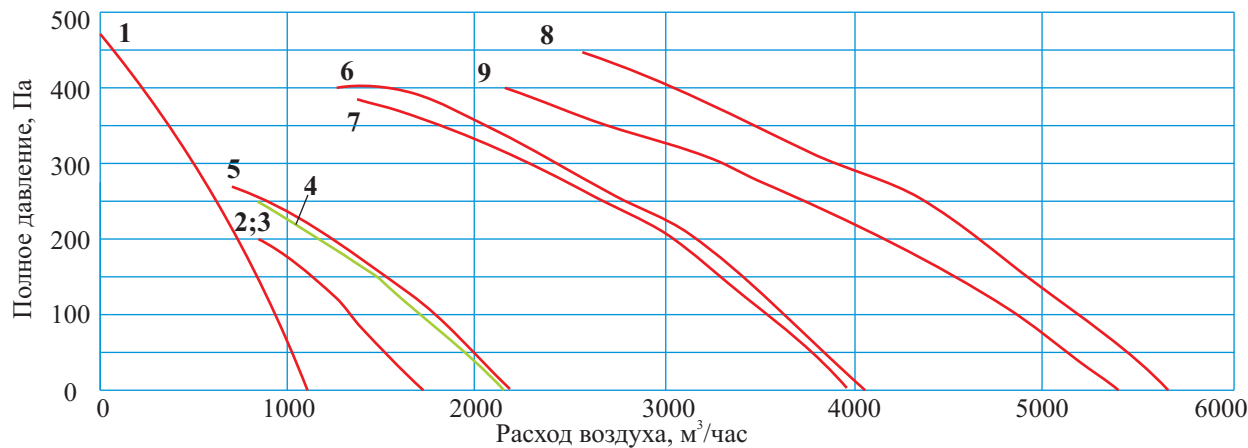
- тип исполнения – наружное;
- класс изоляции IP54;
- рабочее колесо с назад загнутыми лопатками;
- двигатели однофазные или трехфазные;
- рабочий диапазон температур перемещаемого воздуха от -30 до +60 °С;
- вид климатического исполнения - У, согласно ГОСТ 15150-69;
- категория размещения - 1, согласно ГОСТ 15150-69
- возможность регулирования частотным преобразователем.



**ОСНОВНЫЕ ТЕХНИЧЕСКИЕ ХАРАКТЕРИСТИКИ**

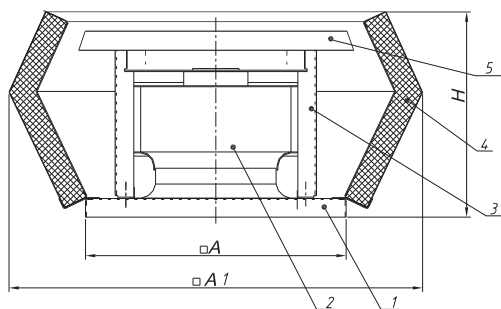
№, п/п	Обозначение	Макс.расход воздуха, м³/час	Макс.полное давление, Па	Частота вращения, об/мин	Напряжение, В	Мощность, кВт	Ток, А	Уровень звука, дБА
1	VKVT(S) 30/22-2.1	1100	480	2600	230	0,15	0,7	72
2	VKVT(S) 40/31-4.1	1750	200	1370	230	0,14	0,68	58
3	VKVT(S) 40/31-4.3	1750	200	1400	400	0,15	0,39	57
4	VKVT(S) 56/35-4.1	2180	250	1360	230	0,22	1	57
5	VKVT(S) 56/35-4.3	2220	270	1380	400	0,22	0,47	58
6	VKVT(S) 56/40-4.1	4000	380	1350	230	0,56	2,46	59
7	VKVT(S) 56/40-4.3	4000	400	1350	400	0,35	0,53	59
8	VKVT(S) 63/45-4.1	5600	450	1340	230	0,83	4,1	67
9	VKVT(S) 63/45-4.3	5200	400	1080	400	0,35	0,58	67
10	VKVT(S) 63/50-4.1	7600	500	1380	230	1,55	6,8	70
11	VKVT(S) 63/50-4.3	7400	500	1380	400	1,1	1,6	70
12	VKVT(S) 63/50-6.3	5200	250	1330	400	0,65	1,45	70
13	VKVT(S) 90/56-4.3	10310	700	1250	400	0,96	1,8	72
14	VKVT(S) 90/56-6.3	7600	360	870	400	0,78	1,55	62
15	VKVT(S) 90/63-6.3	9500	470	880	400	1,2	2,7	69

**СВОДНАЯ ДИАГРАММА ХАРАКТЕРИСТИК**



### СХЕМА КОНСТРУКЦИИ ВЕНТИЛЯТОРА

Возможно изготовление вентилятора VKVT в шумоизолированном корпусе VKVT(S). Основное отличие данного вентилятора от стандартного состоит в том, что его экран изготовлен с применением специального шумоизолирующего материала толщиной 50мм, что позволяет снизить уровень шума в боковом направлении в среднем на 6-7 дБА. А увеличенная крышка препятствует попаданию осадков внутрь корпуса и снижает распространение шума вверх.



Вентилятор VKVT(S)

#### Обозначения на схеме

- A1 - габаритный размер по ширине;
- A - присоединительный размер;
- H - высота вентилятора;
- 1 - основание;
- 2 - вентилятор;
- 3 - стойка;
- 4 - экран;
- 5 - крышка.

### ОСНОВНЫЕ РАЗМЕРЫ И МАССА

№, п/п	Обозначение	A, мм	A1, мм	H, мм	Масса, кг
1	VKVT(S) 30/22-2.1	300	485	270	8,4
2	VKVT(S) 40/31-4.1	400	608	380	17,5
3	VKVT(S) 40/31-4.3	400	608	380	18,4
4	VKVT(S) 56/35-4.1	560	880	440	37,6
5	VKVT(S) 56/35-4.3	560	880	440	37,6
6	VKVT(S) 56/40-4.1	560	880	440	37,6
7	VKVT(S) 56/40-4.3	560	880	440	37,6
8	VKVT(S) 63/45-4.1	630	970	480	46,5
9	VKVT(S) 63/45-4.3	630	970	480	46,5
10	/VKVT(S) 63/50-4.1	630	970	480	46,5
11	VKVT(S) 63/50-4.3	630	970	480	46,5
12	VKVT(S) 63/50-6.3	630	970	480	46,5
13	VKVT(S) 90/56-4.3	900	1350	660	89,4
14	VKVT(S) 90/56-6.3	900	1350	660	84,2
15	VKVT(S) 90/63-6.3	900	1350	660	90,4

### СТРУКТУРА ОБОЗНАЧЕНИЯ ПРИ ЗАКАЗЕ

